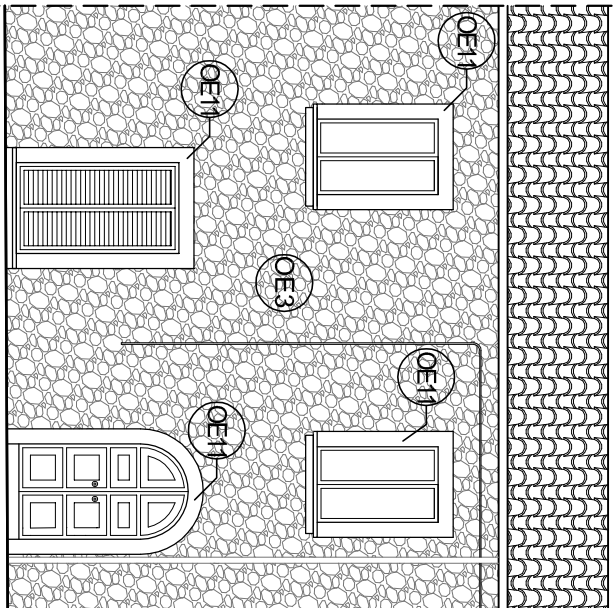
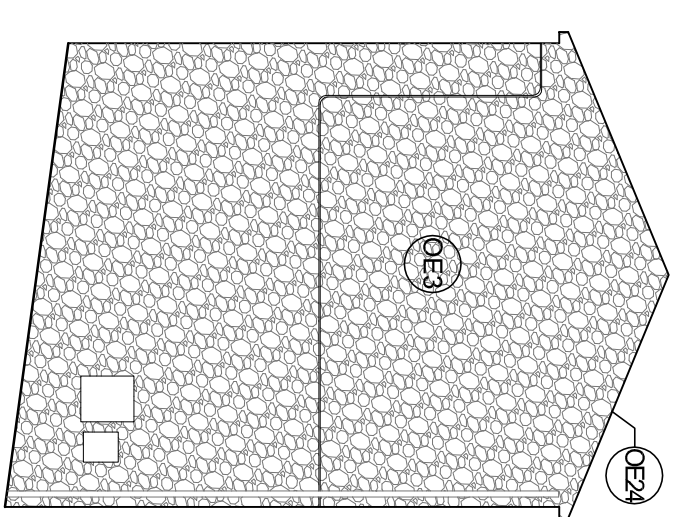


Interventi

OE1	Spiccatura di intonaco e/o altro materiale non idoneo a vivo di muro eseguita a mano compresi l'ovale di esecuzione anche a piccole zone, la spazzatura delle superfici, il tiro in discesa dei materiali, il trasporto, l'accatastamento nell'ambito del cantiere.
OE2	Traattamento di muratura in pietra locale con paramento a pietra rasa e a teste scoperte comprendente il completamento di eventuali parti mancanti con pezzame analogo a quello esistente, la rassicatura, la stuccatura e la statura dei giunti con malta a base di calce.
OE3	Realizzazione di intonaco nuovo su supporto in pietra/muratura non intonacato: <ul style="list-style-type: none">• pulizia del supporto mediante idropulitura e spazzatura• realizzazione di intonaco con malta a base di calce idraulica naturale, previa bagnatura del supporto• realizzazione di uno strato successivo di intonaco con malta a rasare a base di calce idraulica naturale, dopo aver rinunito le superfici interessate
OE4	Risarcitura di intonaco su supporto intonacato e integgiato con pitture di varia natura: <ul style="list-style-type: none">• pulizia del supporto mediante idropulitura e spazzatura• ispezione accurata dell'intonaco mediante battitura e successiva rimozione di eventuali parti ammalorate o che presentano aderenza precaria agli strati sottostanti• ripristino dell'intonaco con malta a base di calce idraulica naturale, previa bagnatura del supporto• realizzazione di uno strato successivo di intonaco con malta a rasare a base di calce idraulica naturale lasciato con finitizzo in spugna per ricordarsi all'intonaco esistente, dopo aver rinunito le superfici interessate• applicazione a pennello su tutta la superficie di una mano di fondo isolante e fissante a base di silicato di potassio stabilizzato• applicazione a pennello su tutta la superficie di una mano di fondo uniformante e ristrutturante a base di silicato di potassio stabilizzato
OE5	Realizzazione di intonaco rustico e finitizzato su supporto sbruffato con malta di cemento e integgiato con pitture di varia natura: <ul style="list-style-type: none">• pulizia del supporto mediante idropulitura e spazzatura• ispezione accurata dell'intonaco mediante battitura e successiva rimozione di eventuali parti ammalorate o che presentano aderenza precaria agli strati sottostanti• realizzazione di uno strato finitizzato con malta di calce idral e sabbia• realizzazione di un secondo strato con malta di calce idral e sabbia tirato in piano a finitizzo rustico, applicato con predisposte poste e guide
OE6	Restaura completa su supporto intonacato e integgiato con pitture di varia natura: <ul style="list-style-type: none">• pulizia del supporto mediante idropulitura e spazzatura• ispezione accurata dell'intonaco mediante battitura e successiva rimozione di eventuali parti ammalorate o che presentano aderenza precaria agli strati sottostanti• ripristino dell'intonaco con malta a base di calce idraulica naturale, previa bagnatura del supporto• applicazione a pennello sulle intere superfici di una mano di isolante ancorante acrilico non diluito• realizzazione, con il primer ancora "appliccoso", di uno strato successivo di intonaco con malta a rasare a base di calce idraulica naturale lasciata con finitizzo in spugna in modo da ottenere una superficie omogenea e compianare
OE7	Trineggiatura ai silicati di potassio <ul style="list-style-type: none">• finitura mediante applicazione a pennello di una prima mano di pittura minerale a base di silicato di potassio stabilizzato, una mano di fondo neutralizzante a base di fluosilicato di magnesio (qualora si evidenziasse macchie di differente colore) e una seconda mano di pittura minerale
OE8	Velatura ai silicati di potassio consistente nell'applicazione di una o due mani, dopo il ciclo di pittura ai silicati di potassio, di una miscela composta da due parti di pittura trasparente a base di potassio stabilizzato, una parte di pittura a base di silicato di potassio stabilizzato e pigmenti solidi alla luce ed agli acidi nel colore definito opportunamente diluito con tre o più parti di fondo isolante e fissante a base di silicato di potassio stabilizzato per ottenere l'effetto desiderato.
OE9	Trineggiatura a calce <ul style="list-style-type: none">• finitura mediante applicazione con pennello di una prima mano a rasare di pittura minerale a base di calce spenta di fossa lungamente stagionata e totalmente idratata, successiva applicazione di uno strato di fissativo e due mani a finire di pittura minerale applicata con pennello, a strati incrociati, per ottenere un effetto velato
OE10	Riquadratura formale di volumi pensili mediante regolarizzazione delle aperture, intonacatura e linteaggiatura, sostituzione di strutture in ferro con nuove murature in laterizio.
OE11	Ricostruzione o completamento di spigoli, cornici, fregi, motivi ornamentali e particolari architettonici con malta preconfezionata in polvere ad elevata ritenzione d'acqua, composta da calce idraulica naturale, inerti selezionati e specifiche fibre rinforzanti. Qualora gli spessori da applicare superino 1,5 cm sarà necessario prevedere un'idonea armatura da agganciare al supporto.
OE12	Traattamento di opere in metallo quali ringhiere di balconi, inferrie, ecc. mediante sverniciatura attraverso ripetuti passaggi di carteggiatura, pulitura con impiego di spazzola metallica, applicazione di pittura antiruggine e finitura con applicazione di smalto sintetico opaco.
OE13	Traattamento di opere in legno quali infissi, persiane, ecc. mediante sverniciatura dei supporti attraverso ripetuti passaggi di sabbatura, stuccatura e rasatura, carteggiatura per uniformare i fondi e finitura con applicazione di smalto sintetico opaco.
OE14	Traattamento di opere in pietra mediante pulitura e rimozione di depositi superficiali, incrostazioni, macchie attraverso irradiazione con acqua, inclusi gli oneri relativi al montaggio dell'impianto, alla protezione delle superfici circostanti mediante sistemi di raccolta e deflusso delle acque di scarico e alla successiva rimozione meccanica dei depositi solidificati mediante pennellessa, spazzole, bisturi, spicilli.
OE15	Integrazione di parti mancanti di pietra al fine di ricostruire parti architettoniche o decorative con malta o materiale lapideo, a discrezione della D.L., inclusi gli oneri relativi ai saggi per la composizione di malte idonee per colorazione e granulometria, alla lavorazione superficiale della malta, alla lavorazione di pietra con caratteristiche simili a quella originale per conformazione e composizione.
OE16	Sostituzione del canale di gronda esistente con nuovo canale in rame di spessore 6/10 mm, comprese lavorazioni e salature, cingone dello stesso materiale murato o chiodato alla distanza di un metro tra l'una e l'altra, legature con filo di ferro zincato o rame.
OE17	Sostituzione del pluviale esistente con nuovo pluviale in rame di spessore 6/10 mm, comprese le necessarie lavorazioni e saldature, caravite murate compresi i gonilli.
OE18	Sostituzione delle converse esistenti con nuove converse in rame di spessore 6/10 mm, comprese le necessarie lavorazioni, saldature e chiodature.
OE19	Realizzazione di nuovi infissi in legno.
OE20	Realizzazione di nuovo portone in legno.
OE21	Realizzazione/sostituzione di ringhiere di balconi, inferrie, ecc., compresa l'applicazione di pittura antiruggine e la finitura con smalto sintetico opaco.
OE22	Revisione della linea di gronda e degli elementi di coronamento compresa la sostituzione di parti ammalorate e/o integrazione di parti mancanti.
OE23	Rimozione di strutture realizzate con qualsiasi tipo di profilato metallico compresa la smuntatura degli elementi.
OE24	Scossalina in rame
OE25	Riquadratura formale delle finestre mediante la demolizione delle murature con cui sono state, in parte o completamente, chiuse

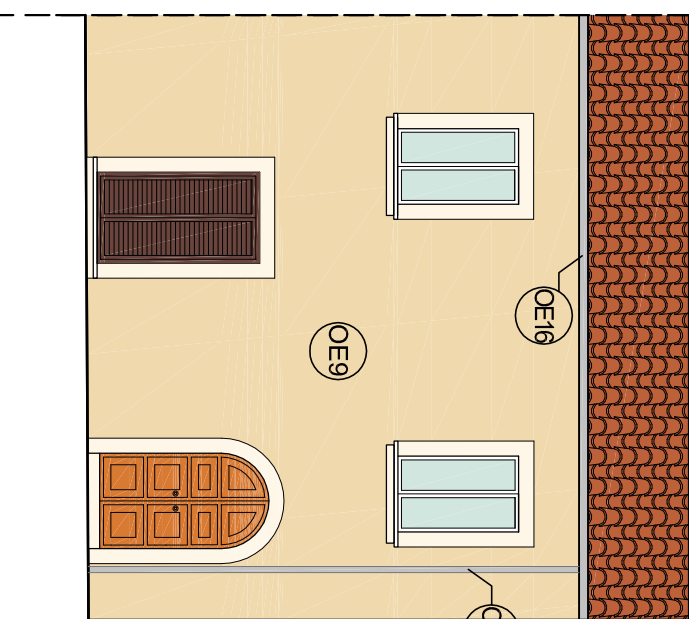
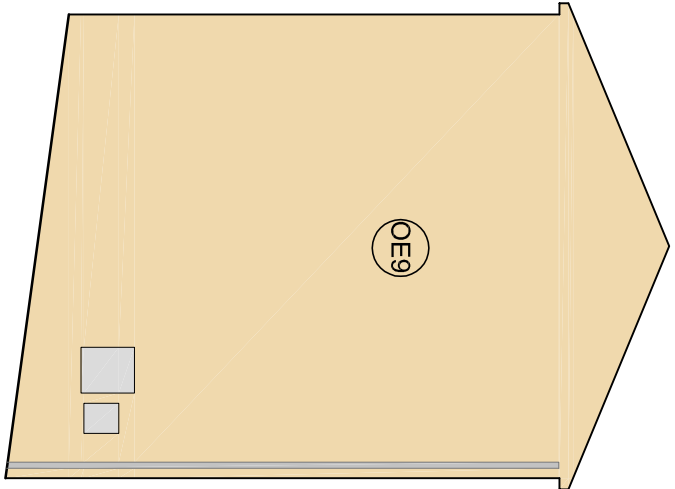
RILIEVO DELLO STATO ANTE OPERAM



SCALA 1:100

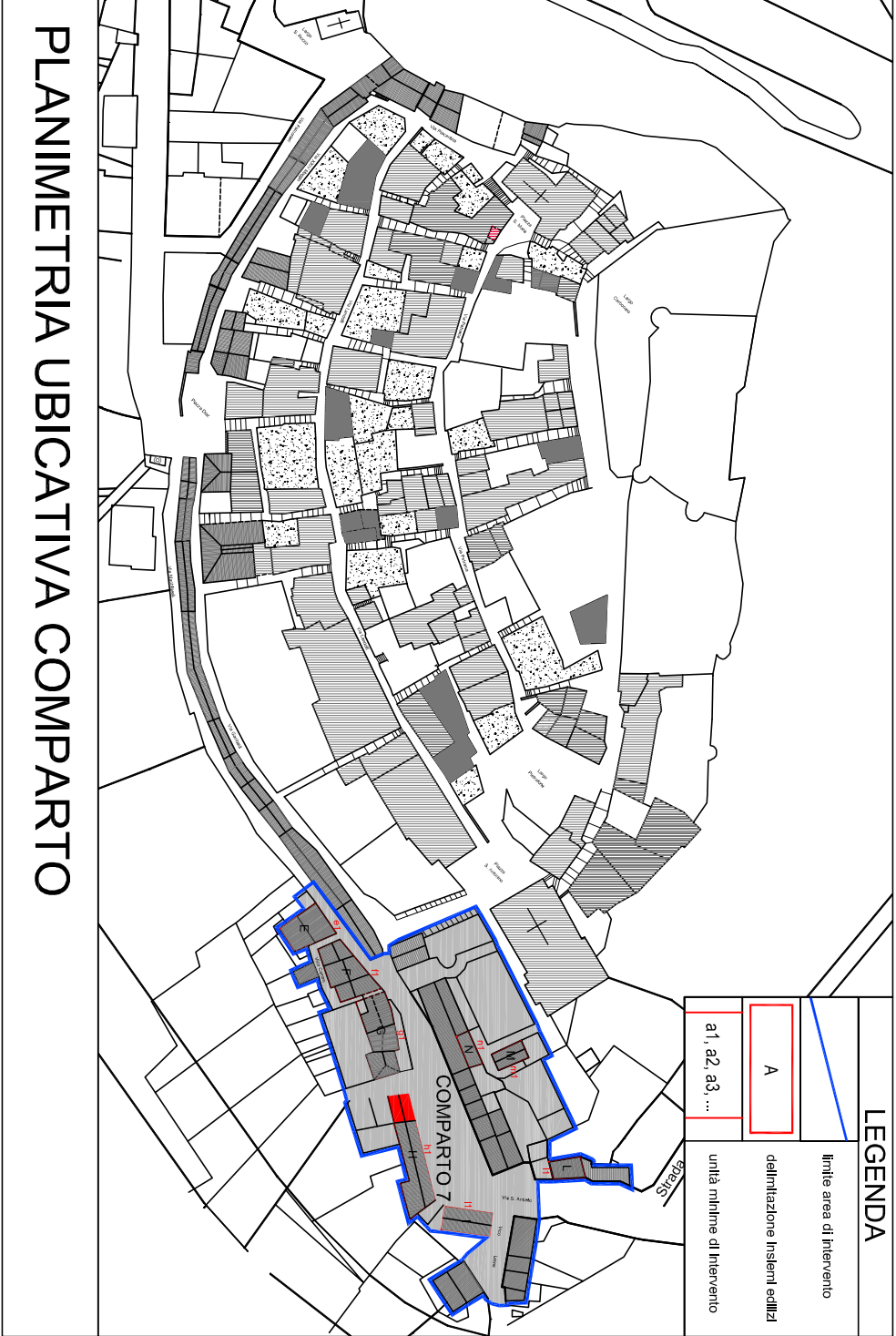
Prospetto su Via Machiavelli

PROGETTO DI RESTAURO E COLORITURA



SCALA 1:100

Prospetto su Via Machiavelli



Stato di conservazione delle superfici di facciata

Distacco totale d'intonaco, perdita di materiale di facciata
Distacco parziale d'intonaco
Intonaco esistente di buona consistenza
Pietra con stuccatura dei giunti a testa rasa
Intonaco sbruffato

COMUNE DI PICO
PROVINCIA DI FROSINONE

BANDO DI CONCORSO
PER IL RECUPERO ED IL RISANAMENTO
DELLE ABITAZIONI
NEI CENTRI STORICI DEL LAZIO

PROGETTAZIONE: CS ARCHITECTS - Via Aldo Moro 68/A, Frosinone

Gruppo di lavoro: arch. Renato Caparelli (coordinatore)
arch. Laura Battisti
arch. Silvia Eggenschwiler



SERIE		DENOMINAZIONE	
PROGETTO ESECUTIVO		INQUADRAMENTO ARCHITETTONICO DEGLI EDIFICI: PROGETTO DEFINITIVO DELLE SINGOLE FACCIATE "COMPARTO 7 - Edificio 5"	
revisione		data	
01		approvazione	
disegnato da:	approvazione committente:	file	TAV.
controllato da:		scala	1:100
approvato da:		data	10.05.11
		A2.7-5	